



噢！



中国語



发行 宇都宫市国际交流广场 (UIP)
编辑 NPO 法人宇都宫市国际交流协会(UICIA)
Tel. 028-616-1563 Fax. 028-616-1568
E-mail: u1820@city.utsunomiya.tochigi.jp
宇都宫市市场大街 4-1-1 宇都宫表参道斯库埃阿 5 楼

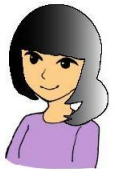


在附近享受秋季!!



秋天就是、
食欲的季节・艺术的季节・运动的季节!! 秋天, 到处都是充满快乐哟。

需要欣赏艺术的人, 推荐下面几个地方!



推荐名所~艺术~

□那珂川町马头广重美术馆 (那珂川町)

可欣赏江户时代的浮世绘师・歌川广重的作品。

展示使用本地很多杉木的设施。

需要入场费。☎0287-92-1199

□作家岩村和夫的童话书山丘美术馆 (那珂川町)

童话书作家岩村和夫的美术馆。

在童话书的世界里, 您可同时享受作为童话书为舞台的近山大自然的风景。需要入场费。

☎0287-92-5514

③

今天以附近能享受秋天的场所为主题, 给大家介绍一下有人气的几个地方。



①



一说秋天之乐, 当然就数红叶了。
附近都有那些红叶名所呢。

推荐名所~红叶~



□那珂川落石 (那须乌山市)

也被称为「关东的岚山」是个风景优美的场所。

充满阳光照射的红叶可真是绝境。

(欣赏红叶的时期: 11月初旬~中旬)

□古峯神社 (鹿沼市)

在 25,000 坪广的日本庭院「古峯园」

您可欣赏充满各种色彩的红叶。需要入园费。

(红叶的时期: 10月末~11月初)

□今宫神社 (樱市)

神社内超大的银杏树的树龄大约有 800 年。被染成黄色的树姿绝妙。

有一段时期晚上点亮照明。

(欣赏时期: 11月初~中旬)

除了红叶也推荐波斯菊。

想要欣赏波斯菊在
高根沢町的鬼怒 **Green Park**。

欣赏时期为 9 月末到 10 月中旬。



②



喜欢体育运动的人, 最佳的推荐项目是「日本杯」自行车公路赛!!

今年 10 月 22 日 (周六) 和 23 日 (周日) 在宇都宫市举办「日本杯」自行车公路赛。从日本各地喜欢自行车的人都会前来宇都宫观看这场比赛。



22 日 (周六) 的公路巡回赛在宇都宫市中心部的二荒山神社前面的大街上举行。您可重复观看飞速行驶的自行车选手们的姿势。23 日 (周日) 的跑道是森林公园。大家可别莫失良机, 一定要前来观看哟!



加油!!

宇都宫

BLITZEN!!

④

国民年金的保险费免除制度



国民年金是具备日本国内地址的，20 岁以上 60 岁以下的所有人都应参加的制度。当因年老，疾病或受伤而行动不便时、或一个家庭失去劳动力的时候进行援助为目的。

由于经济上的原因、很难缴纳国民年金的保险费的（平成 28 年度每月 16,260 日元）情况下、有免除制度。

免除有以下两种情况。

法定免除

国民年金第 1 号被保险者（私营业者・学生等）、符合以下任何一个条件时、提交申请、并可免除那期间的保险费（被认可不需要交付）。

- 根据生活保护法生活接受生活补助的期间
- 接受障碍基础年金、厚生年金或共济组合的残障年金的期间（2 级以上）

申请免除

年收入低、很难交付保险费时、可以由本人申请。

申请免除有如下 4 种形式。

- 全额免除 不用缴费
- 半额免除 月額 8,130 日元
- 4 分之 1 免除 月額 12,200 日元
- 4 分之 3 免除 月額 4,070 日元

※免除期间的年金费比全额支付时减少了。每一年需要申请一次。

▼ 申请地点

请携带年金手册、图章到保险年金课（市役所 1 楼）、各地域自治中心、地区市民服务中心、办事处的窗口进行申请。

▼ 咨询处 保险年金课 028-632-2327

受付



所谓的「家庭援助中心」是什么呢？

— 家庭援助中心是主要进行什么样的服务？

为地区的抚养孩子提供援助而形成的会员组织。

给希望接受援助的人（委托会员）介绍想提供援助的人（协力会员）。

— 具体是什么样的援助？

保育园或幼儿园的接送和开始前・结束后的托看、学校放学后或学童保育结束后的托看、家长有急事或外出时也进行托看服务。

提供援助的地方是协力会员的家。

— 谁都可以申请援助吗？

居住在市内，或在市内工作的人，正抚养出生满 6 个月至小学 6 年级的孩子的父母都可申请援助。

— 缴费标准是？

周一～周五的 7:00～19:00 是 1 小时 700 日元。

除了这段时间外或周六・周日、节假日、年末年初是 1 小时 800 日元。

— 提供协力的人需要具备什么条件呢？

居住在市内的、身心健康的、对照顾孩子有热心的人。需要接受 3 天的培训。

— 利用或想提供援助时、该如何进行申请？

请携带申请人的照片 2 张和可证明本人身份的证件、到市民广场 6 楼的家庭援助中心进行申请。

详情请咨询到、028-616-1571



让我们尽情享受! 郊游 & 烧烤



🕒 10月30日(周日)9:00~16:00 (下雨天正常举行。)

😊 通过郊游和烧烤,玩游戏交朋友吧!!

费用 1,500日元(UCIA会员1,000日元·小学生以下500日元)*包括保险费

申请期限 10月20日(周四)

*申请时需要姓名、地址、出生年月日、联系方式(电话号码)、国籍

集合地点 ①JR宇都宫站东口 9:00集合·出发

②宇都宫表参道スクエア1F东侧入口 9:15集合·出发



宇都宫市国际交流协会 TEL028-616-1870 FAX028-616-1871 メールucia@ucia.or.jp

~ 体验试穿日本和服 ~



🕒 10月30日(周日)13:30~

费用 500日元

😊 穿日本和服、出门到神社怎么样?
可以照照相留个纪念噢♪

定员 10名
(※按申请顺序)

@ 宇都宫表参道スクエア5楼
市民广场 会议室2

申请 10月22日(周六)为止、
报一下申请人的(姓名、性别、年龄、
联系电话)用电话或传真·发短信!



宇都宫市国际交流协会 TEL028-616-1870 FAX028-616-1871 メールucia@ucia.or.jp



宇都宫饺子节

🕒 11月5日(周六)~6日(周日)
10:00~16:00

😊 「饺子之城」宇都宫的饺子节
让我们尝一尝各种各样的饺子吧!
饺子1盘(3个)100日元

@ 宇都宫城址公园

☎ 宇都宫饺子节实行委员会
028-632-2445



♪ 国际交流广场

🕒 每月第四个星期天 16:00~18:00

10月23日(周日)万圣节 Party

😊 来自不同国家或地区的人们聚在一起,
进行交流的活动。

费用 免费

@ 宇都宫市国际交流广场

☎ 宇都宫市国际交流广场
028-616-1563



自行车租借

宇都宫市内有 8 所自行车停车处提供自行车租借服务。

让我们骑自行车出门郊游吧!

对 象	中学生以上的人 (小学生要是能安全骑自行车的话, 与家长陪同下也可以租借) ※需要可确认身份的证件 (在留卡或护照等)。
时 间	8:00~21:00
费 用	1 天 1 次 100 日元 (电动脚踏自行车: 1 天 1 次 300 日元)
自行车租借处	JR 宇都宫站西口自行车停车场 ☎028-621-7112 JR 宇都宫站东口第 1 自行车停车场 ☎028-635-0859 JR 宇都宫站东口第 2 自行车停车场 ☎028-635-9722 中央小学校北自行车停车场 ☎028-637-7918 东武宇都宫站东口自行车停车场 ☎028-636-4875 JR 鹤田站自行车停车场 ☎028-636-3725 JR 雀宫站自行车停车场 ☎028-653-2241 JR 岡本站西口自行车停车场 ☎028-671-0201

骑自行车的时候一定要遵守交通规则哟!



宇都宫市国际交流广场 (UIP) 的服务

外国人的综合咨询



		西班牙语 葡萄牙语	中文	泰语	英语
UIP ☎028-616-1564	15:00-18:00	周一	周二	周三	周五
		第四个周日 (预约制)			
市役所 ☎028-632-2834 (限开设时间内)	9:00-12:00	周四	第二个 周四	—	—
	14:00-17:00	周四	—	第二个 周四	第二个 周四
行政书士咨询 ☎028-616-1564	15:00-17:00	第 3 个周一 (预约制)			

翻译志愿者服务

为帮助沟通有困难的外国人, 提供去公共机构的同行以及翻译服务。

- ▶ 周一至周六 9:00~17:00
- ▶ 1 次 (2 个小时) 2,000 日元
- ▶ 在国际交流广场填写委托书, 缴费用后提交申请。

噢~! 是用简单易懂的日语·英语·中文·葡萄牙语·泰语等各种语言出版发行。

其内容公开登在宇都宫市国际交流协会 (UCIA) 的网页

<http://www.ucia.or.jp>

网页上还可以浏览过去的噢~!

第一页插画提供: 白井 百合香 根本 夏生