



# おーい!



日本語



編集・発行 2015年7月10日  
宇都宮市国際交流プラザ (UIP)  
Tel. 028-616-1563 Fax. 028-616-1568  
E-mail: u1820@city.utsumiya.tochigi.jp  
宇都宮市馬場通り 4-1-1 うつのみや表参道2F 5階



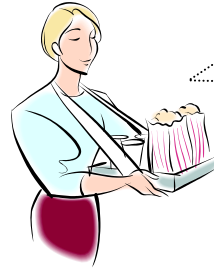
## なつ やす す かた 夏休みの過ごし方



にほん しょうがっこう  
日本の小学校  
ちゅうがっこう こうこう  
中学校や高校  
では、がつまつ  
7月末から  
やく かげつかん  
約1ヶ月間、夏休み  
になります。



①



フランスでは、みなみ  
南フランス  
のビーチにキャンピングカ  
ーやテントで泊ってゆっく  
り過ごすわ。



日本では夏休みの過ごし方  
といえば、ふるさと かね  
故郷に帰ったり、  
りょこう  
旅行に行ったりするよね。  
ほかにはうみ  
海やプールに行く  
人もおほ  
多いわよね。

②

ブラジルでは、かぞく  
家族と一緒に  
うみ やま  
海や山に出かけます。



③



リフレッシュするには、うんどう  
運動  
したり、ただのんびりするの  
もいいよね。ほかにもいろいろ  
なイベントがあるから、出か  
けてみてね!



今年の夏もあつ  
暑くなるね。

そうね。ねっちゅうしょう  
熱中症にならない  
ようにして、楽しい夏休  
みを過ごそうね。



④

### だい かい みや 第40回ふるさと宮まつり

### はなびたいかい 2015 うつのみや花火大会

ひにち: がついたち (と)、ふつか (にち)  
日にち: 8月1日(土)、2日(日)

じかん: 12:00-21:00 (予定)

ばしょ: うつのみやしおおどお  
場所: 宇都宮市大通りほかもちなか

とあ さいき みや かいさいいんかい  
問い合わせ先: ふるさと宮まつり開催委員会

☎: 028-633-8766

ひにち: がつようか (と)  
日にち: 8月8日(土)

じかん: 19:00-21:00 (予定)

ばしょ: うつのみやしどうじょうじゅくち きぬがわかせんじき  
場所: 宇都宮市道場宿緑地 (鬼怒川河川敷)

とあ さいき はなびたいかいじつこういんかい  
問い合わせ先: うつのみや花火大会実行委員会

☎: 028-600-3980

# じてんしゃうんてんしゃこうしゅうせいど 自転車運転者講習制度



の  
自転車の乗りかたに気をつけましょう

がつついたち  
6月1日から、「自転車運転者講習制度」が始まりました。これは、自転車に乗る 14歳以上さいいじょうの人が、3年以内ねんいないに2回以上かいじょう、  
あぶない乗りかたや、ルール違反いはんをしたら、受けなければいけない講習です。講習の受講時間じゅこうじかんは3時間で、5,700円かか  
ります。決められた期間きかん内に講習を受けなかった場合ばあいには、50,000円以下いかの罰金ばつぎんを払うことになりました。

自転車の危ない乗りかた (危険行為)

しんごうむし  
信号無視



つうこうくぶんいはん  
通行区分違反



さけよ うんてん  
酒酔い運転



ブレーキが壊れている  
自転車に乗る



自転車の安全な乗りかたには、5つのルールがあります。

- ① 自転車は、車道を通るのが原則、歩道は例外
- ② 車道は左側を通る
- ③ 歩道は歩行者優先で、車道側を通る
- ④ 安全ルールを守る (自転車に乗りながら電話しないなど)
- ⑤ 子どもはヘルメットをかぶる。

自転車と歩行者の事故が多いので、歩行者に気を付けて、自転車に乗りましょう。



## つきしょうひんけん プレミアム付商品券

10,000円で12,000円分の買い物ができる



▽ **内容** 市内のショッピングセンター、スーパーマーケット、コンビニエンスストア、ドラッグストアなど約2,300のお店で買い物ができる商品券です。1セット10,000円で、1人5セットまで買えます。

▽ **買える人** 市内に住んでいるか、市内の会社で働いたり、市内の学校に通っている18歳以上の人。

### 必要書類

- ① 在留カードやパスポートなど、本人が確認できる書類
- ② 購入申込書

購入申込書は、商品券を買える場所でもらえます。

市プレミアム付商品券実行委員会のホームページ

<http://www.u-cci.or.jp/premium/> から取り出しができます。

▽ **買える期間** 7月13~31日、10:00~16:00 (なくなったら終了)

▽ **買える場所**  
アピタ宇都宮店 (江曾島本町)  
宇都宮駅ビルパセオ (川向町)  
宇都宮パルコ (馬場通り3丁目)  
東武宇都宮百貨店 (宮園町)  
福田屋ショッピングプラザ宇都宮店 (今泉町)  
ララスクエア宇都宮 (駅前通り1丁目)

▽ **使える期間** 2015年7~10月

たの  
楽しいイベント♪♪

みや  
宮まついで「宮っこよさ  
おど  
こい」を踊りましょう！



- ④ 8月2日(日)  
⑤ 宮まつりの夜に、駅前大通りで踊ります。  
時間があるときに練習に参加してください♪
- ～練習する日にちと場所～

①	7月12日(日) 13:30～17:00 中央生涯学習センター 和室(3階)
②	7月18日(土) 18:00～20:30 中央生涯学習センター 302(3階)
③	7月25日(土) 18:00～20:30 中央生涯学習センター 304(3階)
④	7月29日(水) 18:00～20:30 総合福祉センター 視聴覚室(4階)
⑤	8月1日(土) 13:30～17:00 中央生涯学習センター 和室(3階)
⑥	8月2日(日) 13:30～17:00 中央生涯学習センター 和室(3階)

費用 練習無料・当日300円  
申込 宇都宮市国際交流協会 (UCIA)  
☎ 028-616-1870

なつやす にほんごきょうしつ  
夏休みふれあい日本語教室

- ④ 7月24日(金)～8月8日(土)  
※8月1日(土)と日曜日を除く、13回  
10:00～12:00
- 対象 日本語指導が必要な小学生や中学生  
費用 無料
- @ うつのみや表参道スクエア6階  
多目的ホールなど
- 申込 宇都宮市国際交流協会 (UCIA)  
☎028-616-1870 ✉ucia@ucia.or.jp

にほんご・しち・ご♪  
外国人の川柳を募集！

- 募集期間 10月31日まで
- ⑤ 日本で生活していて、感じたことなどを  
5音+7音+5音で短い詩にしてみよう！  
選ばれた人はRADIO BERRY「にほんご・  
しち・ご」の放送に出演できます。
- 対象 日本に住んでいる外国人
- 申込 ①川柳(2つまで) ②川柳の説明 ③名前  
④電話番号 ⑤国籍を、FAX 0285-32-6034、  
✉kurimata@ajiken.jp、Facebook「やさしいにほ  
んご」へ送ってください。
- ☎ きぼう国際外語学院(栗又さん)  
080-3702-7675

なつやす こうさくきょうしつ  
夏休み工作教室



- ④ 7月31日(金)  
10:00～11:30
- ⑤ 小学1～3年生がリサイクル工作を学べます。
- 定員 先着12組
- 申込 直接か電話で申し込んでください。  
※参加する人は自分で用意するものがあり  
ます。
- @ 東図書館 2階 集会室  
☎ 東図書館 028-638-5614

♪国際交流サロン

- ④ 毎月第4日曜日  
7月26日(日) 16:00～18:00
- ⑤ いろいろな国の人とお話ができるイ  
ベントです。
- 費用 無料
- @&☎ 宇都宮市国際交流プラザ  
028-616-1563



# 夏本番！プールへ行こう！



【 駅東公園プール 】・【 陽南プール 】

期間	7月1日～8月31日
時間	9:00-17:00
料金	大人340円、中学生以下160円
問い合わせ先 電話	駅東公園プール： 028-661-5310 陽南プール： 026-658-5813

【 ドリームプールかわち 】

開館時間	火～土曜日： 10:00-21:00 日曜日・祝日： 10:00-18:00
休み	月曜日（7月20日～8月31日は毎日開館します）、年末年始
料金	<2時間> 大人・高校生510円、小学生・中学生・65歳以上250円
問い合わせ電話	028-673-0212

宇都宮市に住んでいる人、また市内の学校に通っている高校生以下の人は、生徒手帳や「宮っこの誓いカード」を見せると無料で利用できるよ！



## 宇都宮市国際交流プラザ（UIP）のサービス



### 外国人のための総合相談

		スペイン語 ポルトガル語	中国語	タイ語	英語
UIP ☎616-1564	15:00-18:00	月	火	水	金
		第4日曜日（予約制）			
市役所 ☎632-2834 (開設時間のみ)	9:00-12:00	木	第2木	—	—
	14:00-17:00	木	—	第2木	第2木
行政書士相談 ☎616-1564	15:00-17:00	第3月曜日（予約制）			

## 通訳ボランティアサービス

コミュニケーションでお困りの方を支援するため、公的機関へ同行し、通訳をします。  
▶ 月～土曜日の 9:00-17:00  
▶ 1回（2時間）2,000円  
▶ 国際交流プラザで依頼書に記入し、費用を添えてお申し込みください。

1ページの挿絵提供：  
臼井 百合香、根本 夏生  
(宇都宮アート&スポーツ専門学校)