



ウツノミヤ



中国語

発行 宇都宮市国際交流广场 (UIP)
编辑 NPO 法人宇都宮市国際交流協会(UCLA)
Tel. 028-616-1563 Fax. 028-616-1568
E-mail: u1820@city.utsunomiya.tochigi.jp
宇都宮市馬場大街 4-1-1 宇都宮表参道斯库埃阿 5 楼

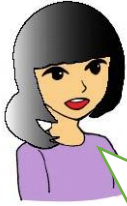


目录 第 2 页 让我们预防新型冠状病毒！ UCIA 理事长寄语
第 3 页 陪孩子们在家度过快乐时光，减少可燃垃圾等

第 4 页 宇都宮市森林公园等



去大谷，游览石头的历史古迹！



宇都宮市内有座因石头而闻名的小镇，名叫大谷。
2018 年 5 月，大谷石文化被认定为「探索地下迷宫之谜的旅程～大谷石文化气息浓郁的宇都宮市～」的日本遗产。在大谷，自古以来已切割出大谷石，您可以游览到寺庙，观音还有巨大的大谷石岩石。最近新开了一家咖啡馆，吸引着更多来访的游客。
这次，给大家介绍一下大谷的观光路线。

在 JR 宇都宮站西口的 6 号站台，请乘坐前往「立岩」方面的关东巴士。大约 30 分钟后，在「大谷观音前」站下车即可。(费用 大人 460 日元)
开车去，您可免费利用市营大谷停车场。

①天狗投石



○从巴士站大约步行 3 分钟的地方有块石头，传说是名叫天狗的妖怪把它扔到了悬崖上。

②平和观音



○把天然石材墙壁全部用双手雕刻而制的高达 27m 的观音。是为祈祷战争死难者和世界和平而建造的，完工于 1954 年。

③亲子青蛙



○传说，从前当一群蜜蜂大军袭击大谷镇时，是由「亲子青蛙」挺身而出，卫护了当地住民。



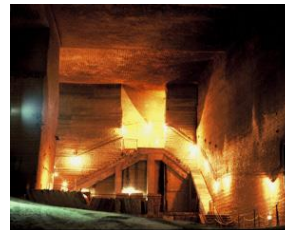
④大谷寺・大谷观音



○传说，大谷寺是于 810 年由弘法大师建造的寺庙。作为大谷寺正尊的「大谷观音（千手观音立像）」，据说是建于平安时代（794 年～1185 年）初期的佛像。
(参拜费 大人 400 日元)



⑤大谷资料馆



○在地下展现着大约有两万平方米的大谷采石场痕迹，最深处达到 60 米，平均温度为 8 摄氏度。呈现出梦幻般的气氛和魄力。它让人们联想到古代罗马的神殿，音响效果佳，被利用于剧院或音乐会的会场。
(入馆费 大人 800 日元)



⑥大谷景观公园



○在大谷公园您可欣赏到十分罕见的大谷石岩石墙景观。它位于姿川沿岸的石头南部。此外，您还可以欣赏到御止山的美丽岩石。

※④・⑤有时会暂时关闭，去之前需要确认。



让我们预防新型冠状病毒！

为预防新型冠状病毒，最重要的一点就是勤洗手和出门要戴口罩。

特别要注意的是，避免到通风不良，并且很多人聚集在一起谈话的地方。

还有，每个人保持好自己的身心健康也是很重要的。让我们吸取充分的食物，保持足够的睡眠，并适当的做些运动。

当您觉得身体不舒服时，请尽量避免外出，并每天测量一下体温。



出现以下情况时，请咨询。

- ▽ 有感冒症状并 37.5 度以上的高烧持续 4 天以上时。
- ▽ 出现严重的身体乏力或呼吸困难症状。
- ※ 老年人，孕妇，患有呼吸器官疾病的人，若以上症状持续 2 天以上时，请及时进行咨询。

归国者及接触者咨询中心

(保健所保健预防课)

- 平日 8:30~17:15 ☎ 028-626-1114
- 晚上、周六·周日、节假日的紧急联系处
☎ 028-626-1135

热线电话

- 每天 24 小时 ☎ 028-678-8282
- 18 种语言、3 方通话

[UCIA 理事长寄语]



~让我们共同努力，预防新型冠状病毒感染~

NPO 法人宇都宫市国际交流协会 理事长 白井 佳子

自从大家对新型冠状病毒有所耳闻有 3 个多月了，当时的我们谁都没想象到事态会发展到如今的局势。

面对当今事态，我们能做的就是 Stay Home~呆在家里！在日常生活中大家要避免不必要的外出、保持好身心健康。不要沉浸在焦虑不安中花费大量时间，而试做一些通常不能做的事情。这次疫情可以说是给了我们一次机会，去重新审视曾经觉得理所当然的日常生活。在我们周围，应该有不少外国人比我们更焦虑，他们一边对日本的现况感到困惑，一边在担心故乡的家族和亲戚朋友们。请大家对他们也表示关怀。如今，交流协会仍在为他们进行各种咨询业务。

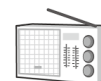
病毒在全世界蔓延，世界各地都同样被疫情折磨。我们从感染爆发之前有效控制住蔓延的周边国家中学习的是，防控并不是由国家和政府来限制个人行为规则，而是要靠我们每个公民的意识和责任感来实现的。越来越深感相互「信赖」的重要性。

让我们照顾好自己和周围的人，渡过疫情的难关，期待面带笑容与大家再次相聚一堂。

陪孩子们在家度过快乐时光♪

☺ 可以免费在线阅读绘本和儿童读物。

- 绘本广场 <https://ehon.alphapolis.co.jp/>
- 免费 e 童话 <http://www.e-douwa.com/>
- 可免费阅读绘本的网站 PIBO (ピーボ) <http://pibo.jp/>
- 福音馆书店「正免费提供神秘的背面编号！」
https://www.fukuinkan.co.jp/detail_contents/?id=85



☺ 广播节目可以让孩子们专注于聆听，有助于发展听力技能。可以听听看哟♪
儿童广播节目

节目名	网 址	播 放 时 间
NHK 广播第 2 「お話をこい」(说说话)	https://www4.nhk.or.jp/detekoi/	每周一、周二、周三 9:30~9:45
NHK 广播第 1 「子ども科学電話相談」 (儿童科学电话咨询)	https://www4.nhk.or.jp/kodomoq/	每周日 10:05~11:50

减少可燃垃圾！



购买家庭用垃圾处理器，将会补贴一部分费用。
最多限于 30,000 日元。

请利用垃圾分类软件



「さんあ〜る」

1. 电动式垃圾处理器

补助金 购买费用的 1/2。1 台机器最多只能补贴 30,000 日元 (1 个家庭限于 1 台)。

2. 非电动式垃圾处理器 (堆肥容器等)

补助金 购买费用的 1/2。1 个容器最多补贴 5,000 日元 (1 个家庭限于 3 台)。

符合以下所有条件的人

- ① 居住在市內，并已进行住民登记的人
- ② 购买以上 1 或 2、并已安装的人
- ③ 不拖欠市税的人

其它

有关申请方法等详情，请确认网站

或向垃圾减量课咨询 ☎ 028-632-2413

具备以下各种方便技能

- ▽ 回收日日历 以日历的形式表示回收垃圾日 (分类回收日)
- ▽ 回收日闹钟 通知垃圾回收日，以免忘记
- ▽ 垃圾分类字典 搜索项目名，就显示出分类方法和处理方法。
- ▽ 语种 英语，中文，韩国语
- ▽ 咨询处地图一览表等 在地图上显示废油回收箱的位置等

二维码



iphone 手机



安卓 (Android)

宇都宫市森林公园



宇都宫市森林公园是户外活动场所，您可以在赤川大坝周围露营，烧烤，骑自行车或徒步旅行。这里有各种花草树木，您还可以享受森林浴或漫步在大自然中。

【地址】〒321-0342 栃木县宇都宫市福冈町 1074-1 【咨询处】☎028-652-3450

【网址】<http://forestpark-utsunomiya.jp/>

【交通指南】①自驾车：从 JR 宇都宫站大约需要 40 分钟

②乘公共汽车：在 JR 宇都宫站的 6 号站台乘坐经过荒针前往鹿沼的公共汽车（大约 30 分钟）
在森林公园入口站下车，步行大约 3 公里。



出去散散步，转换一下心情吧！

宇都宫市国际交流广场（UIP）的服务



翻译志愿者服务

外国人综合咨询

（※从 4 月份开始新增设了越南语咨询业务）

		西班牙语 葡萄牙语	越南语	中文	泰语	英语
UIP • 028-616-1564	15:00-18:00	周一	第 1・3 个 周一	周二	周三	周五
		第 4 个周日（预约制）				
市役所 • 028-632-2834 (开设时间内)	9:00-12:00	周四	—	第 2 个 周四	—	—
	14:00-17:00	周四	第 2 个 周四	—	第 1 个 周四	第 3 个 周四
行政书士咨询 028-616-1564	15:00-17:00	第 3 个周一				

为帮助沟通有困难的外国人，提供去公共机构时的陪同口译服务。

- ▶ 周一至周日 8:30~19:00
- ▶ 1 次（两个小时）2,000 日元
- ▶ 请在国际交流广场填写委托书，缴付费用后提交申请。

“噢一！”小报同时发行简单易懂的日语・英语・中文・葡萄牙语・泰语・越南语。在 UCIA 的网站，您还可以浏览或查阅过去的期刊。

<http://www.ucia.or.jp>